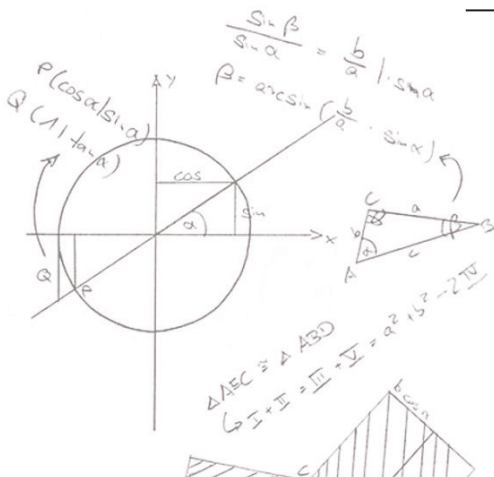


THE FOURTH GENERATION SMART E-BLACKBOARD



e-blackboard G4.0

4th generation



Panneau interactif, tableau noir et écran tactile capacitif **tout-en-un**

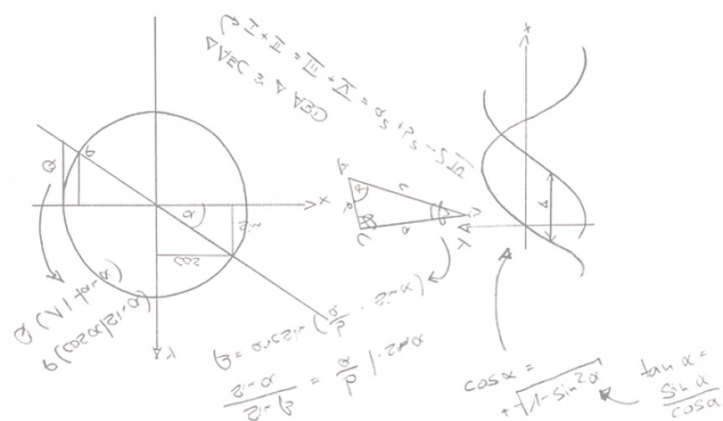
Philosophie Smart



e-Blackboard combine un tableau traditionnel avec un écran tactile capacitif interactif. La technologie futuriste adaptée à tous les besoins dans l'enseignement et visualisation. Sur e-Blackboard il est possible d'écrire à la craie ou encre liquide, au temps que visualiser des vidéos, documents PDF, images, présentations PowerPoint etc. via l'unité Android 8.0 intégré.

Il permet d'intégrer un ordinateur OPS avec Windows 10 PRO (en option). De cette façon il nous offre une fonctionnalité complète et une utilisation autonome en classe ou en salle de réunion. À son tour, il permet la connexion d'ordinateurs ou périphériques externes grâce à ses multiples entrées HDMI, VGA et sans fil.

La surface tactile est finie en verre noir mat et permet une écriture directe au-dessus de l'écran et sur les panneaux latéraux comme s'il s'agissait d'un tableau classique, combinant le meilleur des deux technologies, analogique et numérique, de manière facile et rapide.



Selon les responsables TIC de plusieurs centres éducatifs où e-Blackboard a été installé:



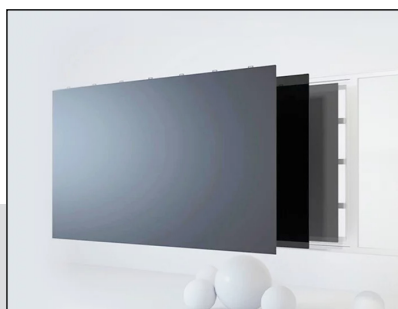
“L'évaluation des étudiants est excellente car cela leur permet accéder aux ressources numériques du même espace du tableau noir traditionnel “.

“Le choix de e-Blackboard est basé sur la nécessité d'optimiser l'espace en accédant aux ressources numériques sans renoncer à une zone de travail avec la que vous pouvez également utiliser le méthode traditionnel “



Parfait pour des centres ou environnements où l'image joue un rôle important : les écoles ou environnements d'affaires, hautement technologiques, centres d'entreprise, etc.

Sa finition noir mat antireflet, avec cadre en aluminium poli, et tous les éléments intégrés font que eBlackboard devienne un appareil élégant et attrayant en plus que fonctionnel.



Angle de visualisation 178°



Access frontal aux connexions



Système intégré complet

Technologie

Hardware

Surface entièrement compatible avec l'écriture en craie

Le verre photoélectrique prend aussi en charge l'écriture à la craie normale et craie liquide sans poussière. La surface à été traitée pour une grande dureté et anti-rayures, traitement qui assure. L'intégrité tout au long de la vie du produit. En plus, il est antireflet, ce qui permet de voir facilement l'image et écriture sous tous les angles (178°).

Écran tactile capacitif

L'écran LCD offre une résolution 4K et prend en charge jusqu'à 20 points de contact et 10 d'écriture au même temps. La technologie nanométrique à haute transmission offre une sensibilité tactile capacitive inégalée, assurant une plus grande fiabilité et précision d'utilisation.

Système audio amplifié intégré

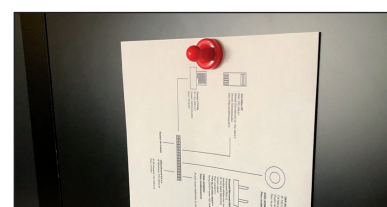
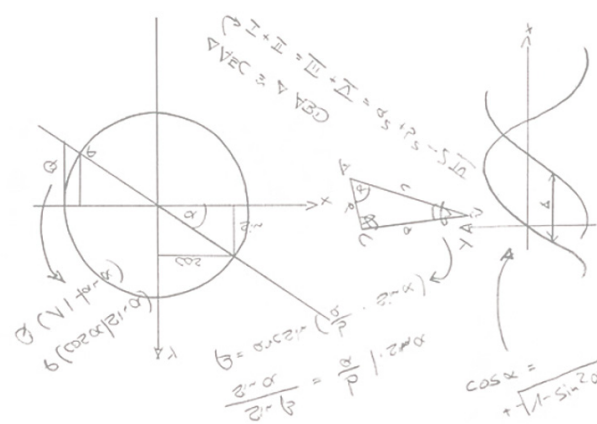
E-Blackboard intègre deux haut-parleurs stéréo dans la partie inférieure du tableau, offrant une haute qualité sonore lors de la reproduction de matériel audiovisuel. De plus, il peut être connecté à un système audio amplifié.

Côtés magnétiques

Les modèles NH ont des tableaux passifs aux cotés (1 mètre standard et autres mesures en option) qui, en plus sont compatibles avec des aimants pour tenir des documents et d'autres types d'éléments magnétiques.

Crayon configurable

Avec le stylet capacitif, vous pouvez travailler avec une plus grande précision tout en augmentant votre efficacité grâce aux (4) boutons de raccourci. Permettant de passer le toboggan d'images, de contrôler le volume, etc.



Jan 20
S&A
COSA



Système d'exploitation intégré Android 8

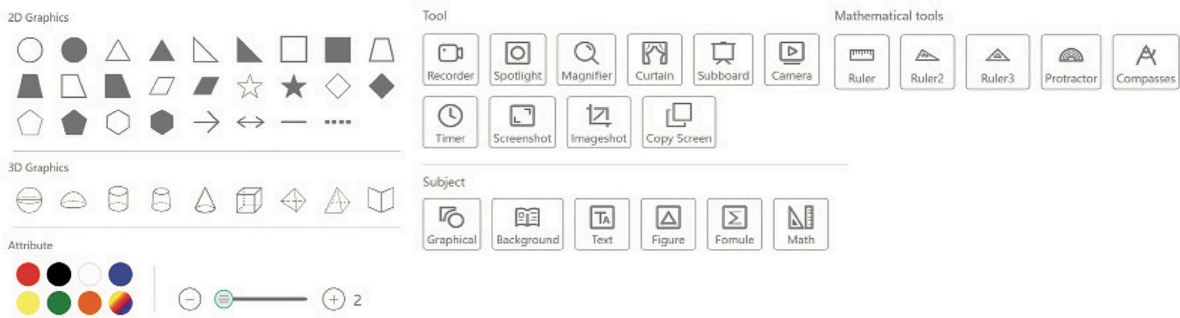
Tous les modèles intègrent le système d'exploitation Android 8 et en option Windows 10 PRO, qui donne au panneau interactif tout-en-un une autonomie complète. Peut-être aussi commandé sans ordinateur Win 10 intégré, pour profiter ainsi de l'équipement informatique de l'utilisateur en externe. Dans tous les cas, il sera toujours possible de brancher un équipement externe même si l'unité a déjà installé l'OPS dedans.

Logiciel Yidouboard

Android 8 comprend une licence préinstallée du logiciel de tableau blanc numérique pour une utilisation en classe ou comme aide aux présentations. Il peut également être téléchargé pour Windows 10 PRO.

Caractéristiques principales:

- Ecriture à la main et aide aux présentations
- Illuminations des aires d'intérêt sur l'écran
- Outils spécifiques pour les mathématiques, géométrie et science etc.



Mode de capture à la craie

Le modèle DC860BG intègre un utilitaire pour capturer les traces faites à la craie dans la zone passive de la planche.

Également compatible avec toutes les applications Windows et Android, telles que Microsoft Office 365, programmes de tableau blanc, navigateurs, environnements de collaboration cloud, visioconférence, etc.



Formats

e-Blackboard est disponible dans diverses configurations de montage, pour répondre à vos besoins de travail et d'espace de chaque installation. Dans tous les cas, le verre est compatible avec l'écriture à la craie, même sur les modèles sans panneaux latéraux.



COMPACT

DC980NA

DC860NA

DC750NA

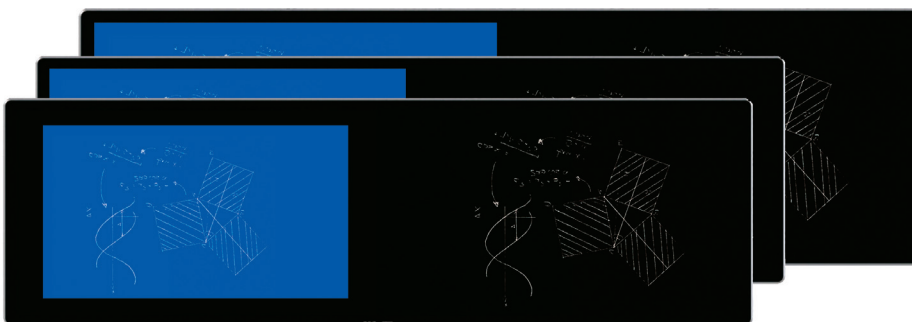


FULL SIZE 4M

DC980NH

DC860NH

DC750NH



CAPTURE

DC980BG

DC860BG

DC750BG



DUAL

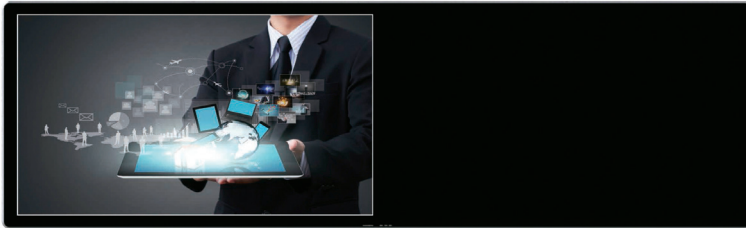
DC980BD

DC860BD



Formats especiaúx:

e-Blackboard peut être personnalisé en combinant des panneaux LCD actifs, des panneaux de capture et une écriture passive sur tableau blanc :



LCD + CÔTÉ 2m

Côté passif gauche ou droit



LCD + CÔTÉ 0,5m

Côté passif gauche, droit ou des deux côtés



DUAL LCD + CÔTÉ

Côté passif gauche ou droit



CAPTURE + CÔTÉ

Côté passif gauche ou droit

Accesorios



Caméra PTZ



Craie liquide et marqueur



OPS Intel i5 / i7



Microphone sans fils

e-blackboard G4.0

4th generation

Modèle	DC750NA	DC750NH	DC860NA	DC860NH	DC860BG	DC860BD	DC980NA	DC980NH	DC980BG	DC980BD
Référence	ODN103	ODN104	ODN108	ODN100	ODN109	ODN110	ODN111	ODN112	ODN113	ODN114
Luminosité	450 cd/m ²	450 cd/m ²	450 cd/m ²	450 cd/m ²	450 cd/m ²	450 cd/m ²	450 cd/m ²	450 cd/m ²	450 cd/m ²	450 cd/m ²
Contraste	4000:1									
Température de couleur	10.000 K									
Résolution	3840 x 2160	3840 x 2160	3840 x 2160	3840 x 2160	3840 x 2160	2 x (3840 x 2160)	3840 x 2160	3840 x 2160	3840 x 2160	2 x (3840 x 2160)
Angle de vue	178°									
Durée de vie estimée (panneau)	≥ 50.000 h									
Taille de l'écran (mm)	1650 x 928	1650 x 928	1895 x 1066	1895 x 1066	1895 x 1066	2 x (1895 x 1066)	2170 x 1220	2170 x 1220	2170 x 1220	2 x (2170 x 1220)
Taille globale L x H x P (mm)	2000 x 1250 x 70	4000 x 1250 x 70	2000 x 1250 x 70	4000 x 1250 x 70	4000 x 1250 x 70	4000 x 1250 x 70	2250 x 1450 x 70	4500 x 1450 x 70	4500 x 1450 x 70	4500 x 1450 x 70
Panneaux	1 central LCD	1 central LCD + 2 côté 1m	1 central LCD	1 central LCD + 2 côté 1m	1 LCD + 1 capteur	2 LCD	1 central LCD	1 central LCD + 2 côté 1m	1 LCD + 1 capteur	2 LCD
Verre passif magnétique	Non	Oui	Non	Oui	Non	Non	Non	Oui	No	No
OPS (accessoire)	CPU Intel Core i5 (consulter i3, i7) 8GB DDR4 - 256GB SSD / Comprend une licence Microsoft Windows 10 PRO									
Rapporter	Ethernet: 10M / 100M Wireless: Fréquence double 2.4Gh, 5Gh + Acces point									
Fonction tactile	Technologie capacitive jusqu'à 20 points sur verre photoélectrique de ≤ 2mm Ne nécessite pas de pilotes supplémentaires (Windows); 1 point de contact Mac OS									
Orifices d'entrée/sortie	1 x VGA; 3 x HDMI 2.0; 1 x HDMI; 1 x RJ45; 1 x RS232; 1 x USB tactile; 2 x USB 2.0; 2 x USB 3.0; Audio Minijack (1 x output ; 1 x input)									
Audio	Haut-parleurs intégrés 2 x 12 W									

Mesures spéciales et latérales : consulter
OPS i5 / i7 en option
Caméra, supports et accessoires en option
3 ans de garantie

Panneau interactif, tableau noir et
écran tactile capacitif tout-en-un

DISTRIBUTEUR POUR LA SUISSE :



CX Print SA
Plane-Ville 24
1955 Chamoson
027 306 46 33

www.cxprint.ch

CX One SA
Chemin du Pré-Fleuri 5
1228 Plan-les-Ouates
022 300 11 33

info@cxprint.ch